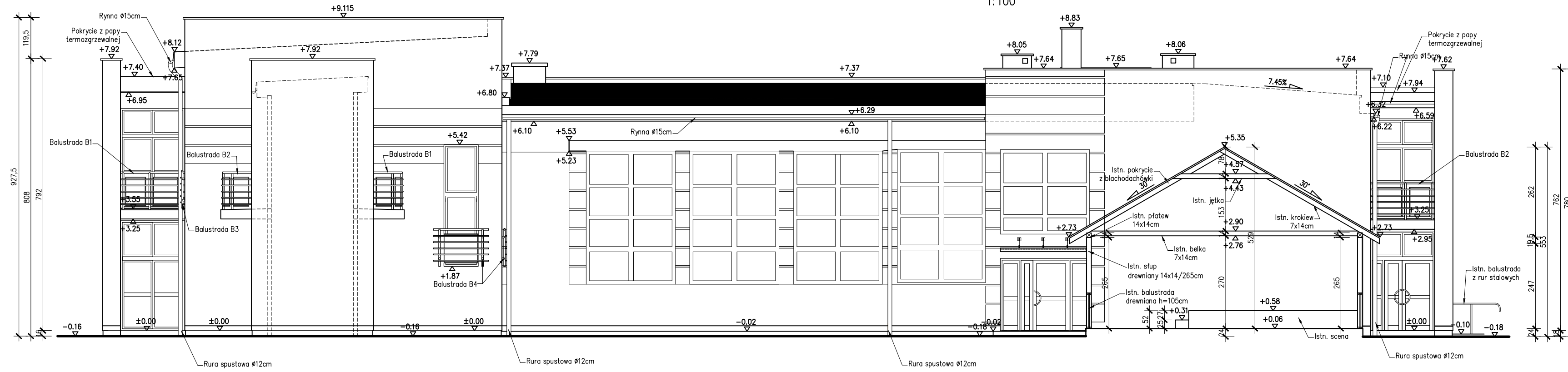


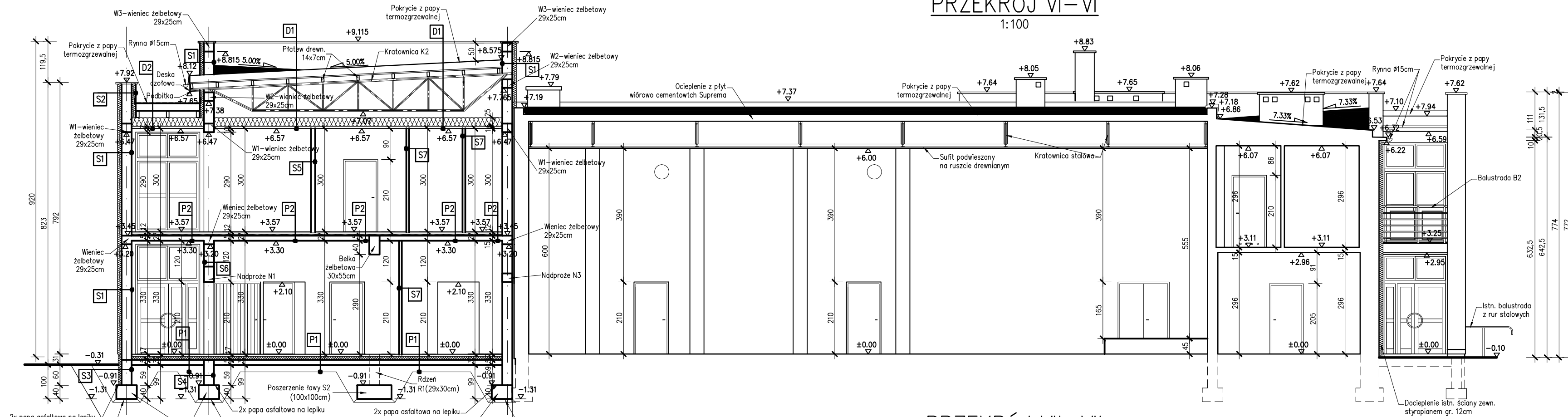
PRZEKRÓJ V-V

1:100



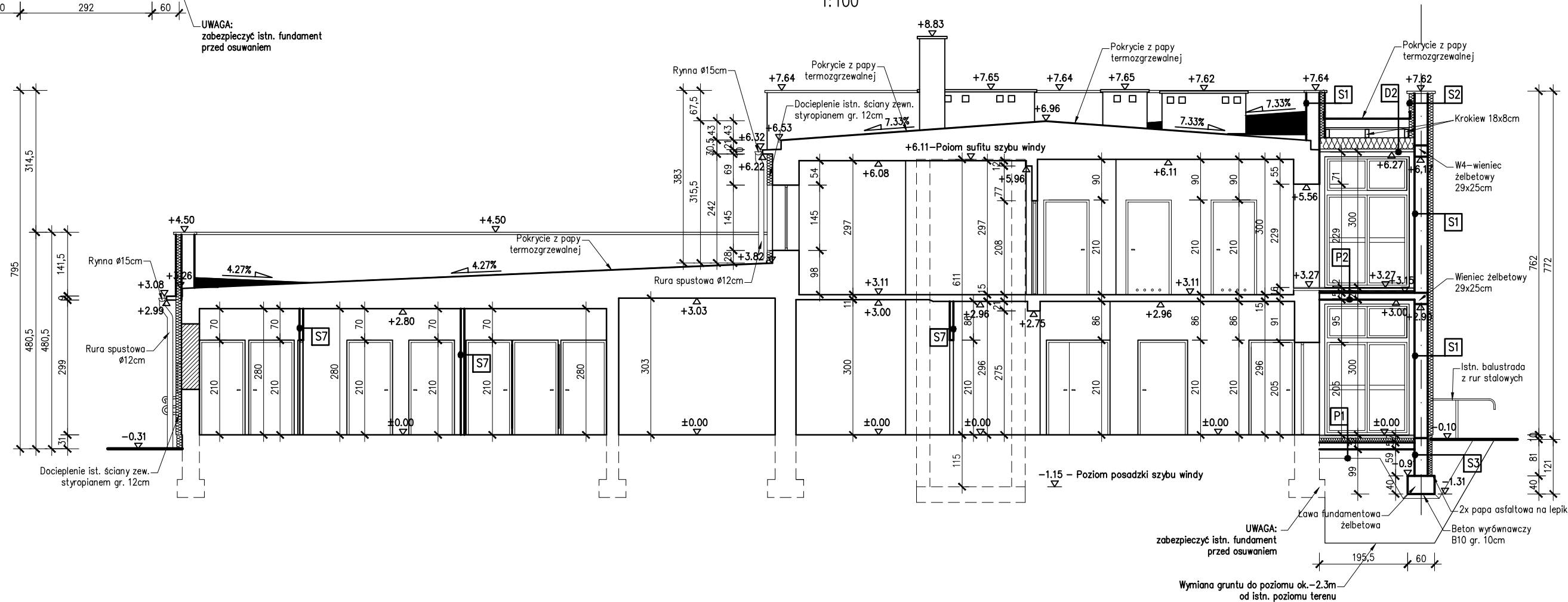
PRZEKRÓJ VI-VI

1:100



PRZEKRÓJ VII-VII

1:100



S1	tylny cienkowarstwowy mineralny
12cm	styropian EPS
29cm	cegła kratówka na zapr. cem.wap. marki 3 MPa
	tylny cem.wap.

S2	tylny cienkowarstwowy mineralny
12cm	styropian EPS
29cm	cegła kratówka na zapr. cem.wap. marki 3 MPa
12cm	styropian EPS
	tylny cienkowarstwowy mineralny

S3	abizol R+P
29cm	blocek betonowy na zapr. cem.
	abizol R+P
10cm	styropian XPS
	folia kubekowa zabezpieczająca

S4	abizol R+P
29cm	blocek betonowy na zapr. cem.
	abizol R+P

S5	tylny cem.wap.
12cm	blocek gazobetonowy odm. 700 na zapr. cem.wap. marki 5 MPa alternatywnie cegła dziurawka lub kratówka gr.12cm na zapr. cem.wap. marki 3 MPa
	tylny cem.wap.

S6	tylny cem.wap.
29cm	cegła kratówka na zapr. cem.wap. marki 3 MPa
	tylny cem.wap.

S7	tylny cem.wap.
8cm	blocek gazobetonowy odm. 700 na zapr. cem.wap. marki 5 MPa
	tylny cem.wap.

S8	tylny cem.wap.
25cm	cegła kratówka na zapr. cem.wap. marki 3 MPa
12cm	styropian EPS
	tylny cem.wap.

P1	2cm płytki gresowe
5cm	wylewka cementowa zbrojona
	izolacja – folia PE
10cm	styropian EPS
3.5cm	papa asfaltowa
15cm	podkład betonowy – beton B20
20cm	podsyпка piaskowa zagęszczona

P2	2cm płytki gresowe
5cm	wylewka cementowa zbrojona
5cm	styropian EPS
	paroizolacja – folia PE
15cm	strop żelbetowy
	tylny cem-wap

P3	2cm płytki gresowe
12cm	plyta żelbetowa
	tylny cem-wap

D1	2x papa termozgrzewalna kształtowana ze spadkami na kształtkach styropianowych
20cm	styropapa
3.5cm	blacha trapezowa T35
14cm	płatwie drewniane 140x70mm
	kratownica K1 lub K2
	paroizolacja – folia PE
25cm	włna mineralna
	sufit podwieszony – płyta GKF gr.1.25mm na ruszcie stalowym

D2	2x papa termozgrzewalna kształtowana ze spadkami na kształtkach styropianowych
20cm	styropapa
3.5cm	blacha trapezowa T35
18cm	krokiew drewniane 180x80mm
	paroizolacja – folia PE
25cm	włna mineralna
	sufit podwieszony – płyta GKF gr.1.25mm na ruszcie stalowym

BIURO AUTORSKIE:

LIDER: PRACOWNIA PROJEKTOWA EWA WOJCIECHOWSKA-SKRABACZ
ILKOWICE, ul. Partyzantów 42, 33-131 Łęg Tarnowski
NIP: 777-175-74-95

PARTNER: PRZEDSIĘBIORSTWO INŻYNIERYNO BUDOWLANE Jarosław Skrabacz
Ilovice ul. Partyzantów 42, 33-131 Łęg Tarnowski tel. 014 6457133

INWESTOR: GMINA ROPCZYCE
ul. Krisego 1, 39-100 Ropczyce

ZADANIE INWESTYCYJNE: „REMONT, ROZBUDOWA I PRZEBUDOWA BUDYNKU REMIZY OSP W LUBZINIE”
BUDOWA ALTANY ORAZ INFRASTRUKTURY TECHNICZNEJ LUBZINA, dz. nr ewid. 482/17, 482/5

LOKALIZACJA: BRANZA: ARCHITEKTURA STADIUM: PROJEKT BUDOWLANY

PROJEKTOWAŁ: mgr inż. arch. Antoni PIKUL
OPRACOWAŁ: mgr inż. arch. Ewa Wojciechowska-Skrabacz
mgr inż. Barbara RHEIN
SPRAWDZIŁ: mgr inż. arch. Piotr BAKA

TEREŚ RYSUNKU: SKALA: 1:100 DATA: wrzesień 2011
NUMER RYSUNKU: